

CHARTERSE

Nos engagements pour une société plus responsable, durable, respectueuse de l'environnement et des hommes.





Qui sommes-nous ?

Près de 70 ans d'expérience dans le transport, la manutention et la logistique d'objets sensibles fragiles et techniques

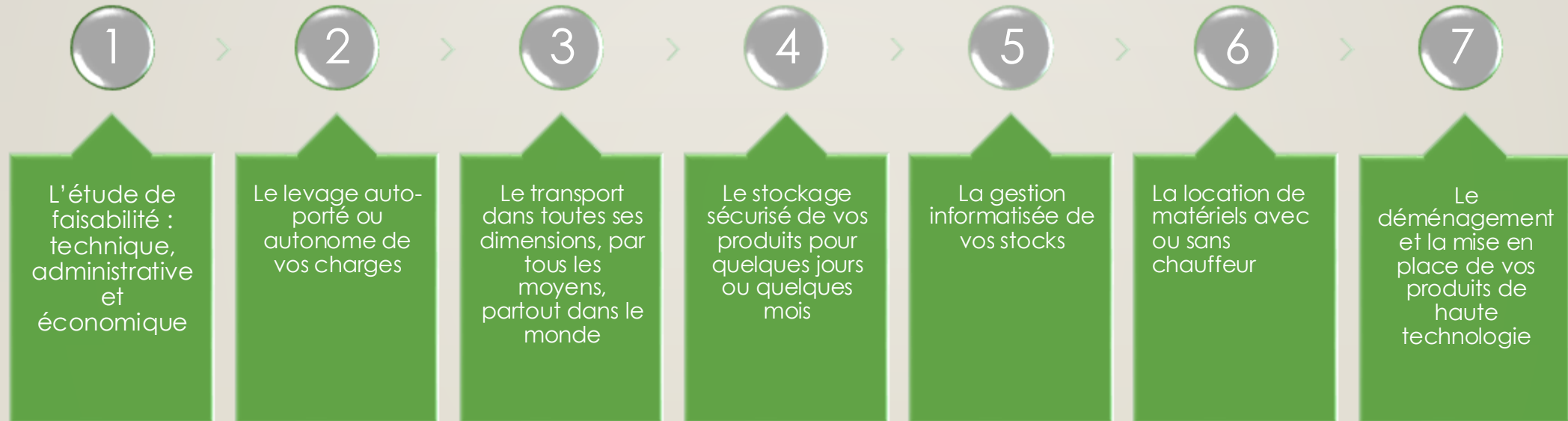
La 3^{ième} génération qui s'investit dans le développement de deux métiers historiques :

le convoi exceptionnel et le transfert industriel

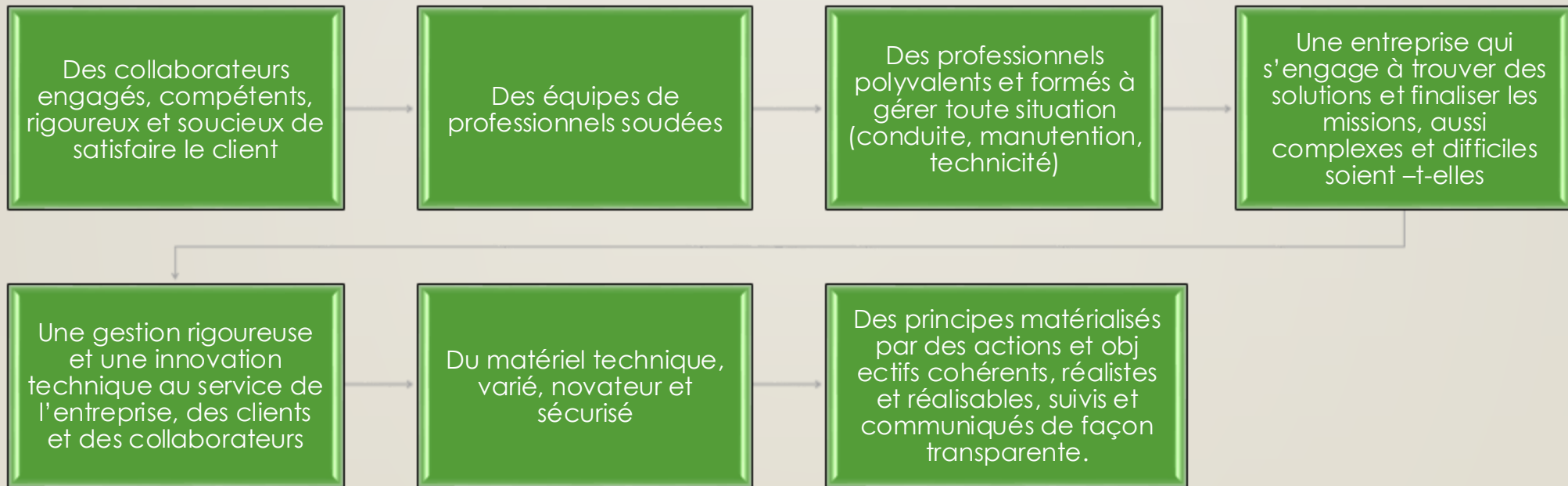
Une intervention au niveau régional, national et européen

Une expertise qui permet de proposer des solutions uniques, globales, innovantes et adaptées pour participer à la réussite de vos chantiers

Nous vous proposons une offre de service globale



Les sociétés Schlichting se caractérisent par



Nos motivations: faire de la RSE un véritable levier d'actions

Nous souhaitons inscrire durablement notre activité dans une démarche éthique, responsable et respectueuse de nos parties prenantes et de l'environnement.

Nous voulons contribuer à une société plus équitable et durable à long terme en agissant en partenaire engagé sur notre territoire.

Nous affirmons notre volonté de concilier transport et logistique performants, respect de l'environnement et sécurité de nos collaborateurs.

Nous sommes engagés pour une mobilité plus durable et plaçons la RSE au cœur de notre stratégie d'entreprise.



Quand tout semble être impossible , nous trouvons le chemin...

- Réduire son impact environnemental et développer des solutions d'avenir dans le transport et la manutention : **C'est possible**
- Favoriser le bien être des collaborateurs, être vigilants à leur sécurité et satisfaire le client : **C'est possible**
- Concilier l'environnement, les hommes et la performance : **C'est possible**
- Concilier transport, logistique et éthique : **C'est possible**
- Être un collaborateur impliqué et un citoyen engagé : **C'est possible**

Chaque jour nous prouvons qu'efficacité logistique, respect écologique et attention à l'humain peuvent avancer ensemble.

Nous transformons les impasses en opportunités.

Nos valeurs d'entreprise



La rigueur :

Pour nous, la rigueur est une valeur fondamentale qui s'exprime à chaque niveau et amène de la sérénité pour chacune de nos parties prenantes: Elle guide et structure nos choix de gestion, encourage une conduite sûre et respectueuse de l'environnement, garantit que chaque mission s'accomplit avec exigence,



La valeur humaine :

Chez nous, nous croyons d'abord aux personnes. Parce que chacun compte, notre entreprise s'engage à donner une chance à tous. Même sans expérience, si une personne est animée par l'envie d'apprendre et partage nos valeurs, nous lui tendons la main. Parce que transmettre, faire confiance, accompagner et grandir ensemble, c'est aussi ça l'ADN d'une entreprise familiale.



La souplesse :

Pour nous chaque chantier est avant tout un pari technique, humain et économique. Parce que chaque chantier est unique, nous faisons de la souplesse une force : savoir écouter, s'adapter et construire des solutions sur mesure, c'est notre façon d'avancer avec agilité aux côtés de nos clients.



L'engagement :

Lorsqu'on accepte une mission, nous la menons jusqu'au bout, avec sérieux, constance et loyauté. Cet engagement, on le porte aussi avec nos collaborateurs et tous nos partenaires, dans une relation de confiance durable, fondée sur le respect et la fidélité.

Les grands axes de notre démarche RSE



Limitier et compenser l'impact
environnemental



Promouvoir la diversité,
l'inclusion, le capital humain



Contribuer au
développement local

limiter et compenser l'impact environnemental

ACTIONS REALISEES

- Un changement de logiciel pour intégrer le bilan carbone sur chaque facture client
- Une application unique en son genre, développée en interne accessible à tous les salariés pour la dématérialisation de tous les documents et démarches de travail
- Une dématérialisation des documents quasi-totale
- Le renouvellement régulier des véhicules
- Des bâtiments (bureaux et atelier) rénovés : isolation, éclairage leds, climatisation réversible

INDICATEURS

- 100% de dématérialisation avec les conducteurs
- + 6000 kw d'économie / an
- Remplacement des radiateurs pollueurs et vieux convecteurs par des climatiseurs réversibles.
- Un atelier intégré

OBJECTIFS 2030

- Fin 2025 : Chaque client connaîtra le bilan carbone du transport
- Fin 2026 : Nous continuons nos travaux énergétiques entamés en 2025
- Fin 2026 : Connaître précisément le bilan carbone de l'entreprise et mettre en place des axes d'amélioration
- D'ici 3 ans: Objectif Zéro papier

Promouvoir la diversité, l'inclusion, le capital humain

ACTIONS REALISEES

- Un environnement multiculturel, une diversité favorisée, et une sensibilité particulière aux situations de vie dans la démarche de recrutement (jeunes, réfugiés, personnes en insertion...)
- Une attention particulière accordée à la transmission de compétences avec l'accueil de stagiaires et alternants
- La formation des jeunes aux pratiques réelles de travail de l'entreprise
- La mise en place de POEI pour donner la chance aux débutants
- Une entreprise facilitatrice de vie professionnelle et vie personnelle pour les collaborateurs
- Une aide pour les salariés dans leurs démarches personnelles
- Des conditions de rémunération attractive
- Au quotidien, un repas pris en commun, préparé par la gérante
- Intervention mensuelle d'un prestataire « sécurité »

INDICATEURS

- 8 Nationalités différentes sur 36 Salariés
- 50% du personnel sédentaire est féminin
- 8 Stagiaires accueillis en moyenne / an
- 5 POEI avec France travail en moyenne / An
- 3 partenariats permanents avec des lycées pros
- Des prêts accordés aux salariés en cas de besoin
- Nombreux avantages : Primes, 13^{ème} et 14^{ème} mois mensualisés, prix fournisseurs bénéficiant aux salariés, Un forfait de 199H rémunérées / mois mensuel garanti

OBJECTIFS 2030

- Une ouverture rapide à l'embauche et formation de conductrices
- Continuer d'intégrer de nouveaux collaborateurs issus de la diversité culturelle et sociale
- Les délégués CSE vont s'impliquer davantage dans l'organisation d'événements d'entreprise dédiés au personnel.

Contribuer au développement local

ACTIONS REALISEES

- Une gouvernance impliquée dans la vie sociale par des actions bénévoles
- Une adhésion à l'association « Une rose, un espoir »
- La participation à des forums métier, des interventions dans les écoles
- Une entreprise qui privilégie les prestataires locaux, et les relations à long terme, basées sur des valeurs communes

INDICATEURS

- Une journée / an avec les conducteurs motards
- Des salariés impliqués dans la transmission et la formation des nouvelles générations
- Un gérant membre de la CCI , et soutien du milieu sportif (Football, Paris Dakar, pétanque...)
- L'attaché de direction ainsi qu'un exploitant sont membres du jury d'examen du BTS Transport et logistique depuis plus de 10 ans
- L'achat de véhicules dans une entreprise locale

OBJECTIS 2030

- Etendre nos partenariats dans le domaine sportif
- Nos motards ont pour projet d'intégrer une nouvelle association d'aide aux enfants hospitalisés (organisation de sorties culturelles)